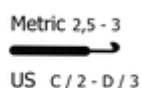
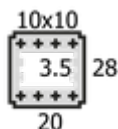


DOLLYNA

COMPOSIZIONE: 100% Lana Merino extrafine irrestingibile - mulesing free

GOMITOLO: e 50 gr. - 175 mt.



Un filato classico di alta qualità, caratterizzato da una torsione multifilo che conferisce volume e morbidezza. La sua facilità di lavorazione e versatilità lo rendono ideale per capi lavorati sia a ferri che ad uncinetto. Perfetto per punti operati e motivi jacquard, grazie alla vasta gamma di colori disponibili, **Dollyna**, in 100% Lana Merino extrafine irrestingibile - mulesing free, è ideale per realizzare maglie, cardigan e scialli dall'aspetto delicato ed elegante.



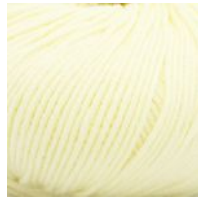
COLORAZIONI DISPONIBILI



001



002



004



005



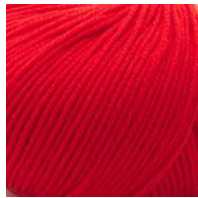
014



015



016



025



037



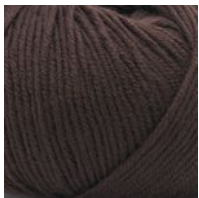
059



082



201



203



204



206



207



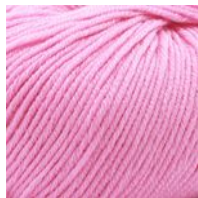
209



210



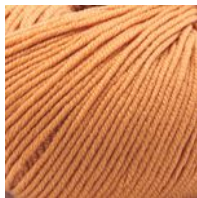
211



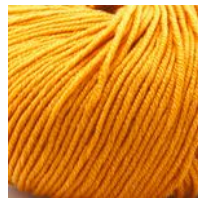
212



213



214



215



220



221



224



225



226



228



329



400



404



405



406



408



409



410



444



610



705



902



906

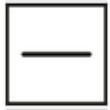


908



909

CURA DEL CAPO



ASCIUGATURA
SU SUPERFICIE
PIANA
(DISTESO)



LAVAGGIO 30°
CON UN CICLO
DELICATO



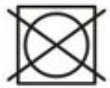
LAVAGGIO A
SECCO CON TUTTI
I SOLVENTI,
ESCLUSO IL
TRICLOROETILENE
O TRIELINA



NO
MULESING



NON
CANDEGGIARE



NON
SOPPORTA
L'ASCIUGATURA
IN TAMBURO



STIRO BASSA
TEMPERATURA
(MAX 110°)