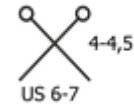
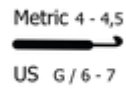
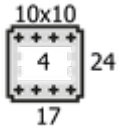


SILKY WOOL

COMPOSIZIONE: 80% Lana neozelandese, 20% Seta Mulberry

GOMITOLO: e 50 gr. - 100 mt.



Silky Wool è per chi ama creare maglie, twin set, stole e scialli eleganti e originali. Questo filato combina la raffinata lucentezza della Seta Mulberry di gelso con la lana merino neozelandese antipilling. La lana merino si distingue per le sue eccellenti proprietà isolanti e l'assenza di pelo, mentre il contrasto lucido della seta aggiunge un effetto brinato che simula movimento e dona dinamismo ai capi realizzati.



COLORAZIONI DISPONIBILI



001



002



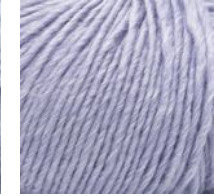
003



004



005



006



007



008



009



010



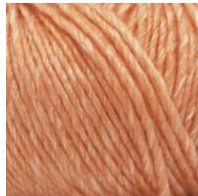
011



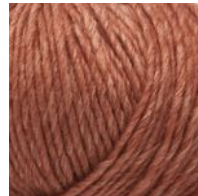
012



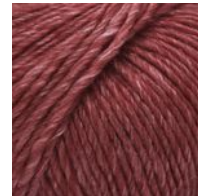
013



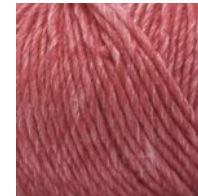
014



015



016



017



018



019



020

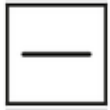


021



022

CURA DEL CAPO



ASCIUGATURA
SU SUPERFICIE
PIANA
(DISTESO)



LAVAGGIO A
MANO - MAX
30°



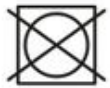
LAVAGGIO A
SECCO CON TUTTI
I SOLVENTI,
ESCLUSO IL
TRICLOROETILENE
O TRIELINA



NO
MULESING



NON
CANDEGGIARE



NON
SOPPORTA
L'ASCIUGATURA
IN TAMBURO



STIRO BASSA
TEMPERATURA
(MAX 110°)