

# MAGLIA LINILK JACQUARD

LIVELLO: Intermedio

**Filato:** **LINILK** di LAINES DU NORD Taglie M (S; L): 5 (5; 6) gomitoli colore panna (1);  
Taglie M (X;L): 1 (1; 1) gomitolo col corallo (9).

**Ferri circolari:** punte n. 3 e n. 4, cavi da 100 cm e da 60 (per le maniche).

**Altro =** ago da lana, marcapunti, forbici, metro a nastro, filo di scarto.



## PUNTI IMPIEGATI

### **Punto coste 2/2 in tondo**

**1° giro e giri seg (LD):** (2 dir, 2 rov) rip fino a fine giro.

**Maglia rasata diritta in tondo (LD):** lavorare ogni giro a dir.

## ABBREVIAZIONI

**LD** = lato diritto del lavoro

**LR** = lato rovescio del lavoro

**MP** = marcapunti

**MPI** = marcapunti di inizio giro

**col** = colore/i

**m** = maglia/e

**dir** = diritto

**alt tot** = altezza totale

**avv** = avviare

**rip** = ripetere

**rip \*\*** = ripetere da \* a \*

**intrecc** = intrecciare (chiudere le m come si presentano con la tecnica delle accavallate semplici).

**1aum** = 1 aumento (con la punta del ferro sollevare il filo orizzontale tra 2 m e lavorarlo a dir ritorto).

## MISURE

**Taglia in foto** = M

**Circonferenza busto** = 102 cm

**Altezza totale** = 54 cm

**Altezza corpo dal sottomanica** = 33 cm

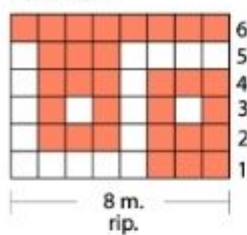
**Circonferenza maniche (parte alta)** = 30 cm

**Lunghezza manica (dal sottomanica al polsino finito)** = 17 cm

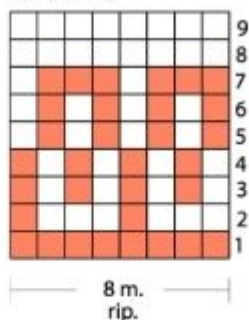
## PROCEDIMENTO

### ESECUZIONE DETTAGLIATA DEL MODELLO

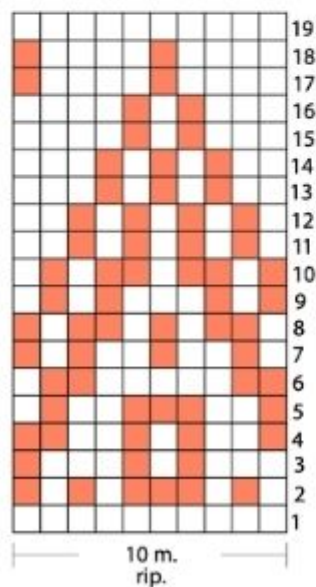
Schema 1



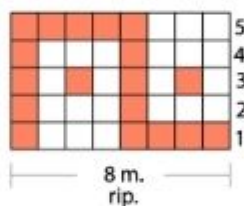
Schema 2



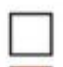

Schema 3



Schema 4



### Legenda

-  1 dir col. panna
-  1 dir col. corallo

### SPRONE

Usando le punte n. 3 con il cavo da 100 cm e il filo corallo, avv 100 (96; 108) m, inserire il MPI e chiudere in tondo, facendo attenzione a non torcere le m, quindi lavorare insieme a dir la prima e l'ultima maglia avviata.

Iniziare realizzando il **collo** a coste 2/2.

**Dal 1° all'8° giro:** \* 2 dir, 2 rov \*, rip \*\* fino a fine giro.

Cambiare con le punte n. 4 e continuare con il filo corallo.

**9° e 10° giro:** lav tutte le m a dir.

**11° giro:** lav a dir distribuendo uniformemente 52 (48; 52) aum. [152 (144; 160) m]

**12° giro:** lav tutte le m a dir.

Dal prossimo giro iniziare la lavorazione jacquard alternando i 2 colori come indicato nei vari schemi.

**Dal 13° al 18° giro:** lav seguendo lo **schema 1**.

**19° giro:** con il filo corallo lav a dir, distribuendo uniformemente 24 (24; 32) aum. [176 (168; 192) m]

**Dal 20° al 28° giro:** lav seguendo lo **schema 2**.

**29° giro:** con il filo panna lav a dir, distribuendo uniformemente 74 (72; 78) aum. [250 (240; 270) m]

**Dal 30° al 32° giro:** con il filo panna, lav tutte le m a dir.

**Dal 33° al 51° giro:** lav seguendo lo **schema 3**.

**52° giro:** con il filo panna, lav tutte le m a dir.

**53° giro:** con il filo panna lav a dir, distribuendo uniformemente 86 (72; 98) aum. [336 (312; 368) m]

**Dal 54° al 56° giro:** con il filo panna, lav tutte le m a dir.

**Dal 57° al 61° giro:** lav seguendo lo **schema 4**.

Continuare lavorando 8 (6-12) giri a dir con il filo panna.

Ora, dividere le m e impostare il lavoro per creare prima il corpo e poi le maniche come segue: lavorando con il filo panna, mettere in sospenso su un filo di scarto le prime 64 (60; 70) m per la prima manica, avv a nuovo 4 (4; 6) m per il sottomanica, lav a dir 104 (96; 114) m per il davanti, mettere in sospenso su un filo di scarto le 64 (60; 70) m seg per la seconda manica, avv a nuovo 4 (4; 6) m per il sottomanica, 104 (96; 114) m per il dietro. [216 (200; 240) m in totale sui ferri]

## **CORPO**

Lav a maglia rasata diritta in tondo fino a quando la maglia misura circa 31 (30; 32) cm dal sottomanica.

**Bordo inferiore:** cambiare con le punte n. 3 e lav 8 giri a coste 2/2. Intrecc tutte le m come si presentano.

## MANICHE

Rimettere sui ferri circolari (punte n. 4 e cavo da 60 cm) 64 (60; 70) m lasciate in sospeso precedentemente; poi usando il filo panna, riprendere e lav a dir 4 (4; 6) m nel sottomanica, inserendo il MPI al centro di queste maglie, quindi iniziare a lav in tondo. [68 (64; 76) m in totale sui ferri]

Proseguire a maglia rasata diritta per 50 giri, pari a circa 15 cm.

**Bordo (o polsino):** cambiare con le punte n. 3 e lav 6 giri a coste 2/2. Intrecc tutte le m come si presentano.

Realizzare l'altra manica in modo identico.

## FINITURE

Fermare le codine. Bagnare e bloccare.

Il capo si lavora in tondo, dall'alto verso il basso con sprone rotondo. Le maniche si lavorano dalle aperture lasciate alla fine dello sprone. Nella lavorazione in tondo, inserire 1 MPI all'inizio del 1° giro e spostarlo prima di iniziare ogni giro successivo. Per la lavorazione jacquard: a ogni cambio di colore attorcigliare insieme i fili dei 2 colori per non creare un buco, quindi portare il filo che non serve sul LR delle m del giro precedente, inglobandolo tra le m in lavorazione con l'altro colore, fino al successivo cambio colore. Per realizzazione della maglia, fate riferimento agli schemi dei motivi jacquard: 1, 2, 3, 4. Ogni quadretto degli schemi corrisponde a 1 m a dir; tutte le righe si leggono da destra a sinistra. Per lo sviluppo taglie il primo numero indicato nelle istruzioni corrisponde alla taglia M in foto, i 2 numeri tra parentesi corrispondono alla taglia S e alla taglia L.